

TOURATECH

TOURING RALLYE RACING TECHNOLOGY

Dezember 2003

01-370-0130-0

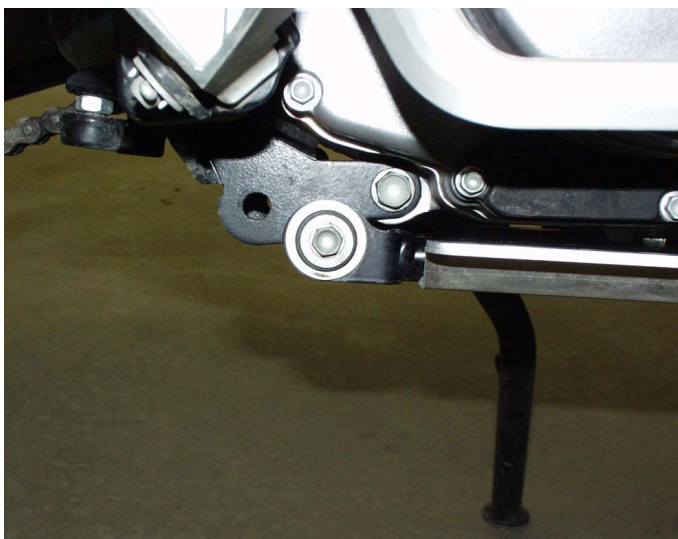
Anleitung Motorschutz KTM LC8

Lieferumfang:

- 1 x Unterschutz vormontiert
- 4 x Distanzscheiben
- Ab Modell 2006
- 2x Zyko M4x8
- 2x U-Scheibe für M4
- 1x Winkel mit einpressmuttern

Montage:

Lösen Sie die vier Befestigungsschrauben des original Unterschlutzes.
Entfernen Sie die vier Gummipuffer an den Verschraubungen des original Unterschlutzes und setzen Sie dies in den TT-Motorschutz ein.
Die Distanzen vorne oben unter den Gummipuffern anbringen, hinten seitlich nach außen.
Dann den TT-Motorschutz mit den original Schrauben am Fahrzeug verschrauben.



Sehen Sie auch in unserem Katalog oder im Internet unter WWW.TOURATECH.DE.



TOURATECH

TOURING RALLYE RACING TECHNOLOGY

01-370-0130-0

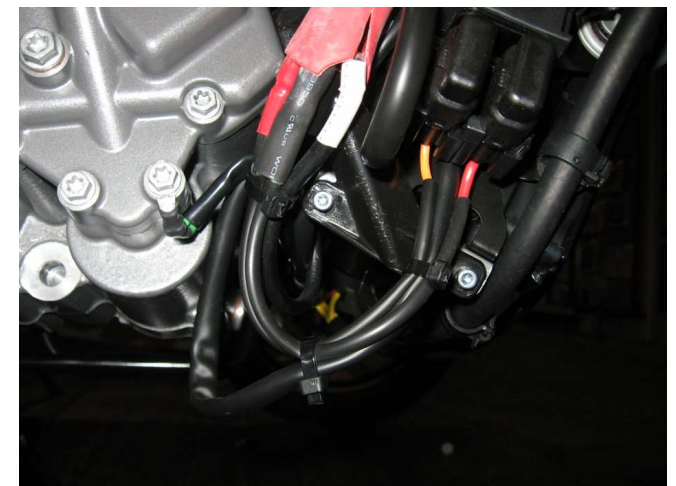
**Anleitung
Motorschutz KTM LC8**

Ab Modell 2006 (auch für ABS Modelle)

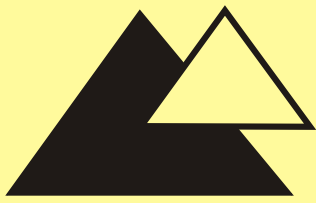
Montage:

Weil der Zusatzpluspol unter dem Fahrzeug mit dem Motorschutz kollidieren würde, muß er "verlegt" werden. Dazu benötigen Sie den Winkel mit den Einpressmuttern. Schrauben Sie den Zusatzpluspol ab, schrauben dafür den Winkel mit den original Schrauben an. Der Zusatzpluspol wird nun mit den beiden Schrauben, ZyKo M4x8 und den U-Scheiben, an den Winkel geschraubt.

**Wenn der Zusatzpluspol
gebraucht wird, muss zur
Sicherheit der Motorschutz
abgeschraubt werden.**



Sehen Sie auch in unserem Katalog oder im Internet unter WWW.TOURATECH.DE.



TOURATECH

TOURING RALLYE RACING TECHNOLOGY

01-370-0130-0

Installation Instruction Motor Guard Lc8

Contains:

1 x Motor guard
4 x Spacer

For model year 2006 and newer:

2 x Screw cylinder head M4x8
2 x Washer M4
1 x Bracket with pressed-in nuts

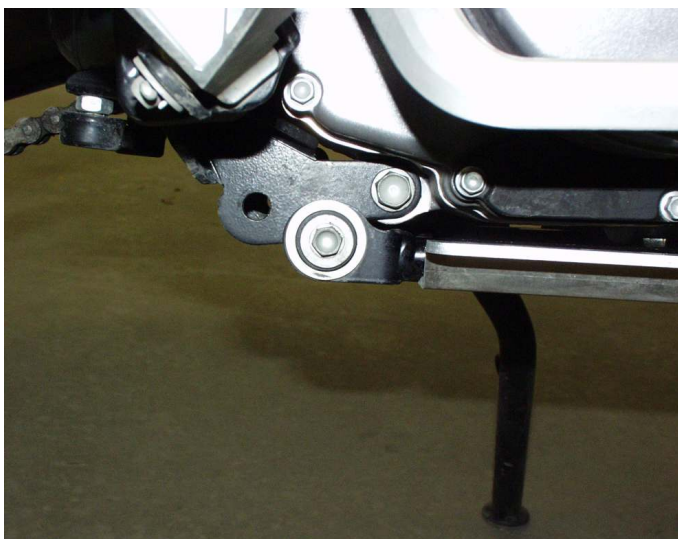
Installation:

Loosen first the four attachment bolts of the original plastic motor guard.

Remove the four rubber spacers in the attachment points of the original motor guard and set them in the Touratech motor guard.

Set the supplied spacers under the rubber spacers up front and laterally outwards at rear.

Just like the original motor guard, attach the Touratech motor guard on the motorcycle as shown on photographs.





TOURATECH

TOURING RALLYE RACING TECHNOLOGY

01-370-0130-0

Installation Instruction Motor Guard Lc8

Model Year 2006 and newer
(Also for ABS models)

Installation

Additional positive pole must be relocated because it will otherwise interfere with the motor guard. Bracket with pressed-in nuts will be used for that.

Unscrew the additional pole and attach the bracket with orig. Screw. The additional pole is now attached with two screws cylinder head M4x8 and washers on the bracket.

Remove the motor guard when the additional pole is used.

